

LA MODERNA RESTAURATIVA DEI SETTORI POSTERIORI

UPGRADE
2021



DOTT. MARCO VENEZIANI
www.studiodentisticoveneziani.com

35 crediti formativi



Approccio moderno **multidisciplinare** alla riabilitazione conservativa estetica dei settori Posteriori: restauri adesivi con tecniche **dirette, semirette e indirette** in elementi **vivi** e in elementi **trattati endodonticamente**.

MARCO VENEZIANI

CURRICULUM VITAE

Nato a Piacenza il 19.11.1964. Laureato in "Odontoiatria e Protesi Dentaria presso l'Università degli Studi di Milano l' 8 novembre

1988 con votazione 110/110 e lode.

Perfeziona le proprie conoscenze in Conservativa e Protesi con i corsi annuali post-universitari del Dr. Stefano Patroni nel '91/'92 e nel '93/'94. Partecipa nel '93/'94 al corso annuale del Dr. P.P.Cortellini di Parodontologia e nel '99 al corso di perfezionamento in Tecniche di chirurgia implantare, diretto dal Prof. Weinstein presso l'Università di Milano, nel 2003 segue il corso di Chirurgia avanzata applicata all'Implantologia del Dr. Carlo Tinti. Nel 2010 perfeziona le tecniche di chirurgia muco-gengivale con il corso teorico-pratico del Prof G. Zucchelli .

Socio attivo dell'Accademia Italiana di Conservativa e Restaurativa (AIC) dal 1996. Membro della Commissione Accettazione Soci A.I.C. 2001/06- 2006/11- 2019/24 e della Commissione Culturale 2012-2015.

Socio attivo della Italian Academy of Esthetic Dentistry (IAED) dal 2012

Socio attivo International Academy for Digital Dental Medicine (IADDM) dal 2015

Professore a/c in Conservativa all'Università di PV dall'anno acc. 2007-08 al 2010-11

Professore a/c al Master in Restorative Dentistry and Esthetics Università di TO 2017,2019

Professore a/c al Master in Odontoiatria Conservativa Estetica Università di BO 2018,2019

Professore a/c in Parodontologia Università di Pavia anno 2018-19-20

Prof a.c. ai master postuniversitari di restaurativa presso Humanitas University MI, 2019.

Relatore ai Continuing Education A.I.C. 1998/1999 – 2001/ 02 - 2004/ 05 - 2007/ 08 -2010/2011.2013-14,2016-17 . Relatore su temi di Odontoiatria Restaurativa a corsi e congressi a livello nazionale ed internazionale. Tiene corsi teorico-pratici presso il proprio centro corsi (MFV Communication). Autore di pubblicazioni di odontoiatria conservativa e protesica su riviste nazionali ed internazionali.

Autore dei capitoli relativi ai restauri in amalgama e ai restauri in composito con tecnica diretta del Testo "Odontoiatria Restaurativa" Ed. Elsevier 2009 . Primo "Premio Case Report Dentista Moderno" 2002 per la conservativa. 3° classificato al contest internazionale AIOP - APS Excellence in Prosthodontics Award 2015. Segretario culturale ANDI sez. di PC per 12 anni.

Referee ECM per il Ministero della Sanità. Reviewer per la rivista International Journal of Esthetic Dentistry.

Libero professionista in Vigolzone (PC,Italy) dal 01.04.1989 con approccio multidisciplinare all'odontoiatria.

OBIETTIVO DEL CORSO

I restauri adesivi estetici hanno acquisito un ruolo predominante nella moderna odontoiatria conservativa dei settori posteriore e la loro completa e approfondita conoscenza risulta oggi indispensabile per rimanere al passo coi tempi.

Scopo di questo aggiornamento è evidenziare le indicazioni, le problematiche, i materiali e gli strumenti e quindi le procedure operative "Step by step" per l'esecuzione dei **RESTAURI ADESIVI POSTERIORI IN COMPOSITO** con **TECNICA DIRETTA, SEMIDIRETTA** ed **INDIRETTA**, in elementi vivi e trattati endodonticamente.

Vengono affrontate oltre tutte le problematiche e le procedure chirurgiche e restaurative per la gestione delle lesioni (carie, fratture, riassorbimenti esterni) con margini subgengivali .

Vengono infine definiti i nuovi confini fra conservativa e protesi, le attuali indicazioni per il recupero protesico dell'elemento singolo ed i confini fra recupero complesso e sostituzione implanto-protetica.

Il corso è estremamente completo e denso di contenuti prevedendo una **PARTE TEORICA** supportata da bibliografia e da un'ampia casistica clinica con ausilio anche di filmati video in FULL HD; quindi una **PARTE PRATICA** relativa sia alle tecniche dirette che indirette, eseguita dal relatore come dimostrazione e dai partecipanti su denti naturali estratti.

Il fine ultimo è quello di fornire a tutti i partecipanti una metodica rigorosa, ben codificata ripetibile e predicibile nei risultati con riscontro immediato applicabile da subito nella routine quotidiana dello studio.

Il corso prevede un vero proprio full-immersion con pause ridotte e grande densità di contenuti che impegneranno le intere giornate di lavoro.

DESTINATARI

Il corso è rivolto a tutti gli operatori che desiderano acquisire una tecnica rigorosa e ben codificata che consente di ottenere costantemente risultati clinici ottimali. L'impostazione didattica con cui verrà svolto il corso lo rende adatto a tutti coloro che desiderano conoscere, approfondire l'argomento e perfezionare la tecnica secondo le più avanzate procedure. L'approccio multidisciplinare che caratterizza il corso conferisce ai partecipanti una visione ampia e completa della moderna restaurativa con procedure avanzate in elementi vitali e trattati endo.

Il corso è versatile e indicato sia per gli operatori più avanzati (che potranno assorbire i dettagli più avanzati di ogni procedura) sia per i neofiti (che potranno apprendere tutte le sequenze operative step by step con impostazione didattica).



GIOVEDÌ 9.00-13.30 / 14.30-19.00 PARTE TEORICA

RESTAURI ADESIVI IN COMPOSITO Perché l'odontoiatria adesiva è la strategia di successo nei settori posteriori.

Diagnosi, analisi dei fattori di rischio e **Piano di trattamento** in restaurativa (discussione di un Piano di Trattamento in modo interattivo).

Tecnica adesiva: quali adesivi utilizzare (Etch-and-rinse, Etch-and-dry, Universal), sequenza operativa, ultime novità.

TECNICA DIRETTA

- ✓ Indicazioni del Restauro Diretto in composito.
- ✓ Come controllare la contrazione da polimerizzazione nei settori posteriori.
- ✓ C-Factor e tecniche di polimerizzazione
- ✓ Quali strumenti, frese, materiali, lampade utilizzare.
- ✓ La scelta di matrici e cunei: come ottenere e mantenere un profilo anatomico e un punto di contatto ottimale
- ✓ L'utilizzo della diga di gomma
- ✓ Il disegno di cavità: cavità adesive e cavità convenzionali bisellate.

✓ Tecnica di Stratificazione anatomica:

Stratificazioni orizzontali, oblique, a 4 incrementi, a più incrementi.

✓ "Build-up and Press technique" (M Veneziani)

✓ La rifinitura e lucidatura ideale: importanza, strumenti e tecniche operative

✓ Casi clinici e piano di trattamento: restauri preventivi, Icl, IIcl, restauri complessi.

✓ Procedure chirurgico-restaurative combinate per carie subgebiliali

✓ Restauri adesivi intraoperatori nei riassorbimenti esterni

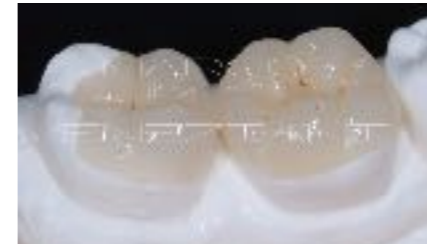
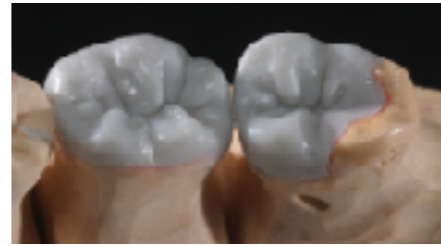
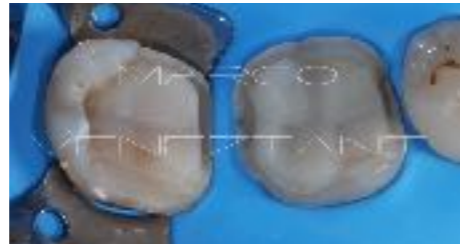
✓ Limiti delle tecniche dirette

VENERDÌ 8.30- 13.30 PARTE PRATICA

RESTAURI DIRETTI IN COMPOSITO: Esecuzione su DENTI ESTRATTI o su DENTI IN RESINA da parte dei partecipanti con controllo da parte del relatore di ogni singolo step con eventuali correzioni.

RESTAURI DIRETTI DI I E II CLASSE:

- Preparazione di cavità di I e II classe: tecnica adesiva,
- Posizionamento delle matrici sezionali
- Stratificazione masse smalto e masse dentina
- Supercolori
- Rifinitura e lucidatura



VENERDÌ 14.30 - 19.30

PARTE TEORICA

INTARSI IN COMPOSITO E CERAMICA

- Classificazione e Indicazioni
- Principi di preparazione dentale e geometria delle cavità per intarsi
- Build-up con IDS : perché, come, con quale materiale Post-polimerizzazione: vantaggi e significato
- Disegno di cavità convenzionale e nuovo disegno "modificato":
- The Morphology Driven Preparation Technique (M. Veneziani)

TECNICA SEMIDIRETTA (INTRAORALE ed EXTRAORALE):

- Quando e come utilizzare le tecniche Semidirette
- Esecuzione intraorale dell'intarsio (T. Semid. Intraorale)
- Impronte e modelli in silicone a rapido indurimento (T. Semid. Extraorale)

TECNICA INDIRETTA (in COMPOSITO e in CERAMICA):

- Sequenze operative step by step
- Indicazioni
- Preparazione della cavità (convenzionale e modificata (MDPT by M. Veneziani)



- Impronte tradizionali e modelli in gesso - Impronte digitali e workflow digitale - Costruzione del manufatto
- Composito o ceramica (Pressofusa, CAD-CAM):
Le ragioni di una scelta.

SABATO 8.45 - 16.30

PARTE PRATICA

VIDEO IN ALTA DEFINIZIONE relativo ad INTARSIO IN COMPOSITO dalla fase di preparazione, build-up, impronta e cementazione adesiva.

- * Dimostrazione pratica del relatore su tele estratti naturali
- * Esecuzione su DENTI ESTRATTI o su DENTI IN RESINA da parte dei partecipanti con controllo da parte del relatore di ogni singolo step con eventuali correzioni delle cavità :

- Apertura cavità di ampie dimensioni
- Valutazione spessori residui , riduzione tessuti non sostenuti
- Build-up adesivo in composito stratificato
- Preparazione di cavità per intarsio secondo nuovi principi (MDPT)
- Impronta
- Esecuzione di modello elastico in silicone a rapido indurimento (Blu Mousse e Mach 2)



VENERDÌ 9.00 - 13.30 / 14.30-19.00/30 PARTE TEORICA

- **Cementazione adesiva** : Sequenza operativa: condizionamento dell'intarsio e della cavità, procedure di posizionamento
- La rifinitura e lucidatura: tecnica operativa.
- Casi clinici e riferimenti al piano di trattamento.
- **Restauri convenzionali**: Inlay, Onlay Overlay e **Restauri di nuova concezione**: Additional Overlay, Overlay-Veneer, Long-Wrap Overlay, Adhesive crown
- **The full mouth adhesive rehabilitation**: sequenze operative.

DEEP CERVICAL MARGIN

Restauri con margini subgengivali

Classificazione e approccio terapeutico differenziato:

- La rilocazione coronale del margine l'approccio chirurgico-restaurativo
 - immediato in due sole sedute
 - L'approccio chirurgico-restaurativo differito
 - Esposizione chirurgica del margine e intervento di allungamento della corona clinica
-
- **Video full-HD 40 min**: procedure chirurgiche e restaurative relative a 2 overlay in ceramica con margini subgengivali

16.00 - 19.00

IL RESTAURO DEL DENTE TRATTATO ENDODONTICAMENTE

- Cause di frattura del dente trattato endodonticamente.
- Valutazione della restaurabilità degli elementi.
- Criteri di scelta
- Nuovi confini fra conservativa e protesi
- Le differenti opzioni terapeutiche: indicazioni e fasi operative
 - Restauri Tradizionali Metallici (Am. Ag., Intarsi in Oro)
 - Restauri Adesivi Estetici (diretti, semidiretti, indiretti)
- I perni in fibra. La cementazione dei perni in fibra.
- Il build up del dente trattato endodonticamente
- Restauri Protesici (corone metallo-ceramica- corone metal-free)
 - Preparazioni a finire, preparazioni a spessore
- Riabilitazioni protesiche delle arcate
- Flowchart decisionale
- Confini fra recupero complesso dell'elemento e sostituzione implantare

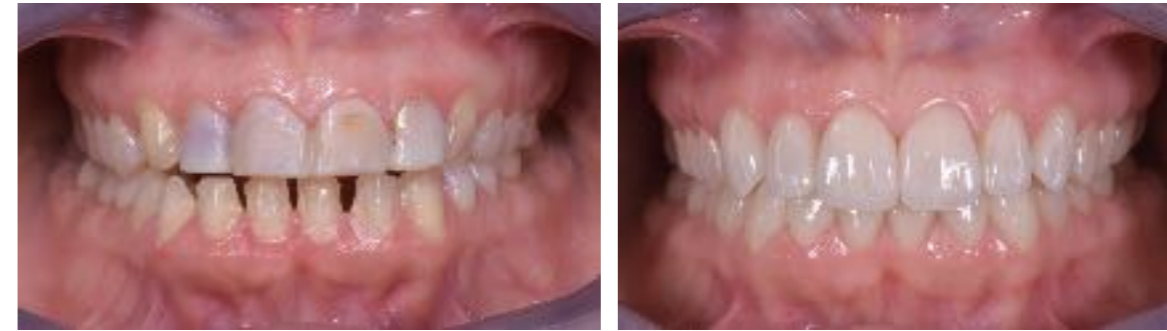


SABATO 9.00 - 16.00

PARTE PRATICA

INTARSI IN COMPOSITO/CERAMICA

- **"COLOSSAL VIDEO" :**
FULL MOUTH ADHESIVE REHABILITATION step by step



08.30 - 10.00 Optional: Dimostrazione SU PAZIENTE (quando disponibile) da parte del relatore relativa alla cementazione adesiva di restauro indiretto.

Partecipanti: prova di adattamento degli intarsi , CEMENTAZIONE ADESIVA, rifinitura, lucidatura .

Optional come esercizio aggiuntivo:

Preparazione di dente sano con disegno di cavità per overlay oppure stratificazione di restauro diretto

Analisi e discussione dei casi trattati dai corsisti nell'intervallo di tempo fra i due incontri

Eventuale discussione atta a chiarire eventuali dubbi .

NB: OGNI PARTECIPANTE DEVE PROCURARSI DENTI NATURALI ESTRATTI minimo un quadrante: due premolari e due molari.

I denti dovranno essere integri o con lesioni di piccole medie dimensioni. Se possibile sarebbe opportuno avere 2 quadranti, 1 sup., 1 inf. I denti dovranno essere perfettamente puliti da tartaro e residui organici e conservati in formalina al 10%. Inoltre dovranno essere inseriti in un modello in gesso oppure in un modello in resina, in ogni caso il materiale dovrà essere a circa 2 mm dalla linea smalto-cemento e dovrà essere lasciato il giusto spazio per inserire i cunei di legno interprossimali. I denti devono essere in contatto fra loro e così montati vanno tenuti in soluzione per non disidratarli. È assolutamente importante che i denti siano correttamente montati come descritto! La lista materiali e strumenti per la parte pratica verrà fornita al momento dell'iscrizione.

È prevista la possibilità di eseguire una parte pratica su proprio paziente in un ulteriore incontro presso lo studio.



INFORMAZIONI

Posti disponibili per il corso Teorico/Pratico: 12/14.

A corso completo è possibile accedere alla sola parte **teorica** con quote ridotte al 50%

Corso accreditato per intero corso (Mediamente **35 PUNTI ECM**)

Per informazioni sul corso e sulla quota di partecipazione si prega di contattare la Segreteria Organizzativa

Le informazioni relative alla quota di partecipazione sono da richiedere alla segreteria tramite mail all'indirizzo corsi.marcoveneziani@gmail.com oppure al numero 338-9647168 o ancora compilando l'apposito modulo che troverete nella sezione "corsi" sul sito www.studiodentisticoveneziani.com.

I partecipanti vengono presi in ordine cronologico di conferma fino ad esaurimento posti.

corsi.marcoveneziani@gmail.com

www.studiodentisticoveneziani.it

Modalità di pagamento

Bonifico bancario su CC intestato a

MFV Communication di Veneziani Marco & C. sas

Banca di Piacenza. IBAN: IT03E0515665500CC0180009017

Causale: Cognome Nome corso data

Provider ECM

E20 Srl (Provider ECM n. 410)

Via A. Cecchi, 4/7 scala B. 16129 Genova

Tel: +39 010 5960362

Email: congressi@e20srl.com

C.F. e P.I.: 01236330997

Sede del corso

MFV Communication presso lo studio Dr. Marco Veneziani

Via Roma 57

29020 Vigolzone PC

In caso di mancata partecipazione verrà effettuato un rimborso al netto dei diritti di segreteria (50% della quota d'iscrizione IVA compresa) solo se la disdetta scritta sarà pervenuta alla segreteria entro e non oltre due settimane dallo svolgimento dell'evento.

Le iscrizioni saranno ritenute valide solo se accompagnate dalla quota d'iscrizione o dalla fotocopia del bonifico